

一般社団法人日本民俗建築学会  
第30回シンポジウム

# 地域の文化と産業に結びついた建築の風景

—長崎市外海地区の教会施設と炭住団地—



2025年 **10月18日** **土** 13時30分～16時30分(受付開始13時)

会場：長崎市民生活プラザホール(メルカつきまち5階、長崎市築町3-18)

申込不要／参加無料 どなたでも参加できます

コーディネーター・趣旨説明:米村敦子 総合司会:山永喜久子

パネリスト:

◎土田充義(鹿児島大学名誉教授)「教会施設と共に生きる人々」

◎山田由香里(長崎総合科学大学工学部教授)「外海の教会堂と大工・川原家」

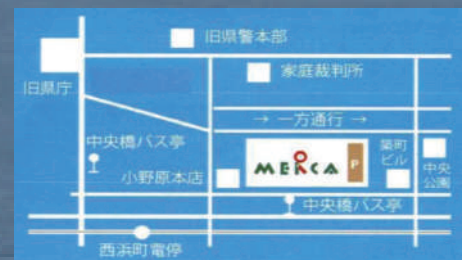
◎米村敦子(宮崎大学名誉教授)「長崎炭島島の炭住団地の移り変わりと現在」

パネルディスカッション:土田充義、山田由香里、米村敦子

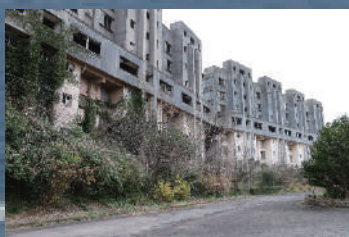
主催:一般社団法人日本民俗建築学会

minken@outlook.jp

後援:長崎市教育委員会



アクセス1  
路面電車:長崎駅前から1番系統崇福寺行きに乗り  
西浜電停で下車徒歩3分  
アクセス2  
バス:長崎駅前から中央橋方面行きに乗り  
中央橋で下車徒歩2分



▲池島炭住



▲池島港